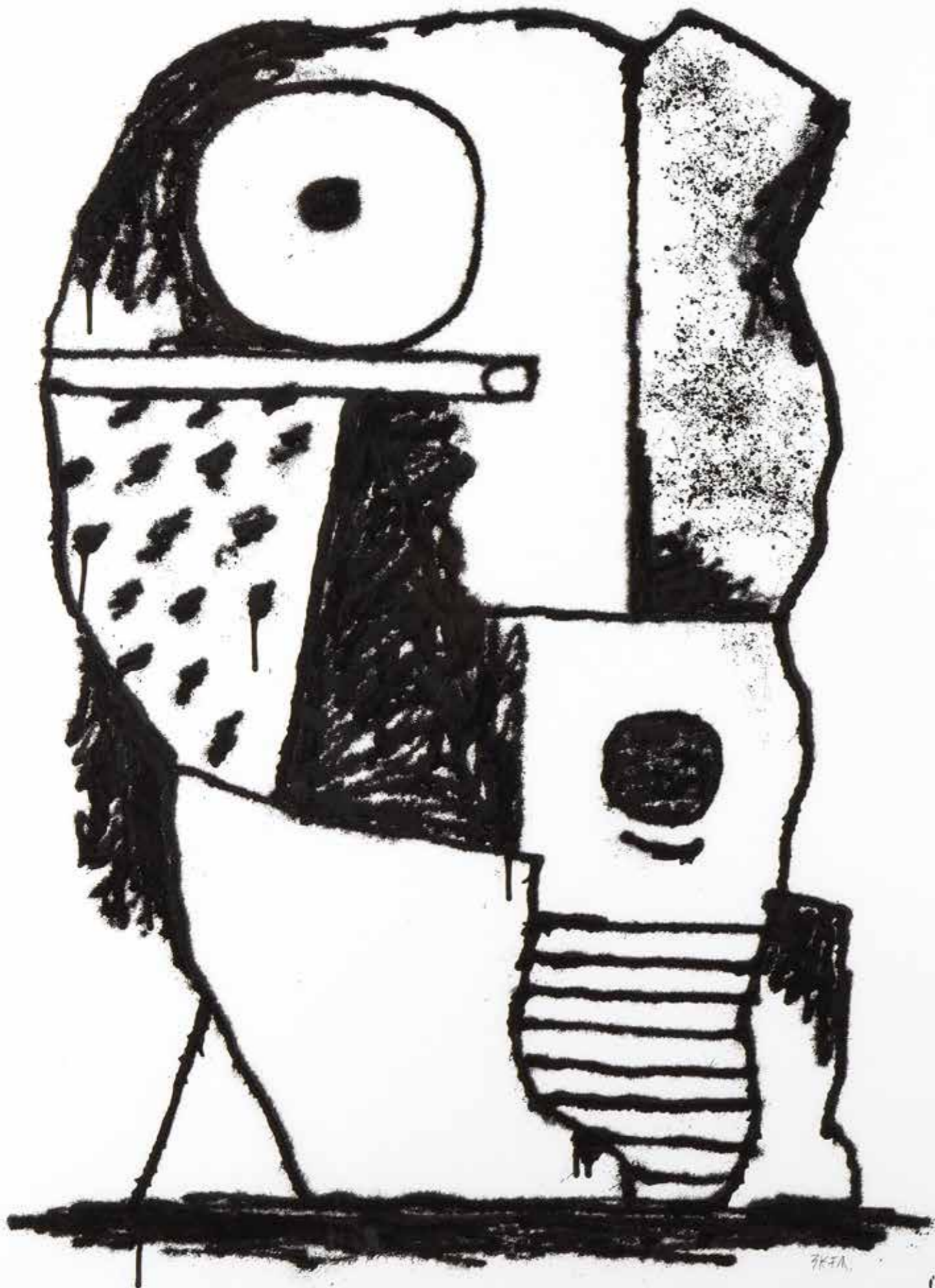




# GÖTEBORG KONST

METTE DALSGÅRD "SOUVENIRS NO 2,1"  
Objekt, 49 cm. © mette dalsgård



DANIEL "EKTA" GÖTESSON "SELF CONTAINED"  
Målning, 77 x 55 cm. © daniel "EKTA" götesson

GÖRAN LANTZ "DEN RÖDA STUGAN"  
Målning, 56 x 72 cm. © göran lantz/BUS 2013



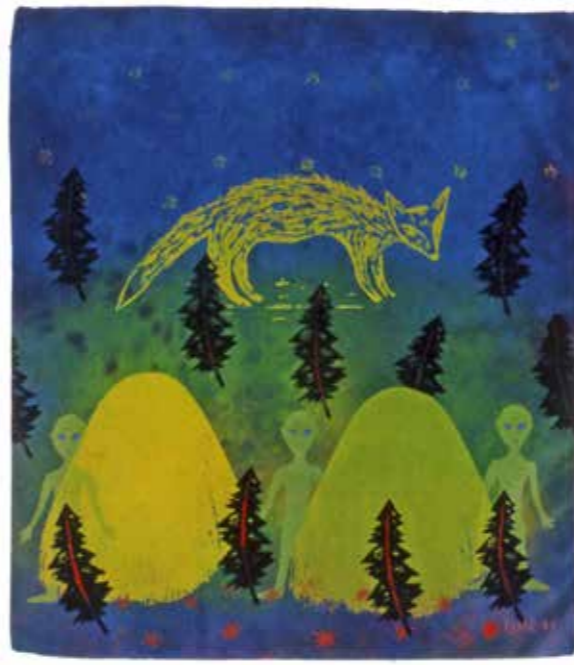
*Göteborg Konst arbetar på uppdrag av ett politiskt utskott och är en del av Göteborgs Stads kulturförvaltning. Vi erbjuder en möjlighet till närkontakt med konstens spännande och mångfacetterade värld.*

*Vår verksamhet är en självklar resurs i Göteborg, dit alla kan vända sig med frågor kring offentlig konst. För att vi ska kunna göra ett professionellt arbete måste vi ha goda kontakter med konstlivet, det måste också finnas insyn i vår verksamhet. Genom åren har vi skapat ett omfattande nätverk och samarbetar med de flesta aktörer inom konstens område. På så sätt är vi alltid uppdaterade med omvärlden och förankrar det vi gör i den pågående verkligheten.*

*Här presenteras vår verksamhet i sin helhet. En verksamhet som är till gagn för stadens invånare, besökare och konstnärer, kort sagt, stadens hela, underbara konstliv. Du hittar oss i våra lokaler på Sockerbruket 2.*

*Välkommen till Göteborg Konst!*





INTERIÖR – VERKSTAD/FÖRRÅD

NINA BONDESON "VÄRLDEN ÄR MKT SVÅR ATT SE"  
Broderi, 37 x 50 cm. © nina bondeson/BUS 2013

CAMILLA ENGMAN "KRUBBA"  
Målning, 40 x 41 cm.  
© camilla engman/BUS 2013

ULRIKA HEDSTRÖM RÖNN "RÄV MED UFON"  
Textil, 37 x 37 cm.  
© ulrika hedström rönn/BUS 2013

BENGT JAHNSSON-WENNBERG "INTERIÖR"  
Målning, 50 x 59 cm.  
© bengt jahnsson-wennberg/BUS 2013

BRITA MELLANDER-JUNGERMANN "RELIEF"  
Keramik, 57 x 57 cm.  
© brita mellander-jungermann, 2013

STIG BORGLIND "DÖDA FÅGLAR"  
Grafik, 34 x 27.  
© stig borglind/BUS 2013

BERIT JONSVIK "NÄR JAG KYSSER KLOROFYLLEN"  
Skulptur, 16 x 15 x 15 cm.  
© berit jonsvik/BUS 2013

## KONSTSAMLINGEN

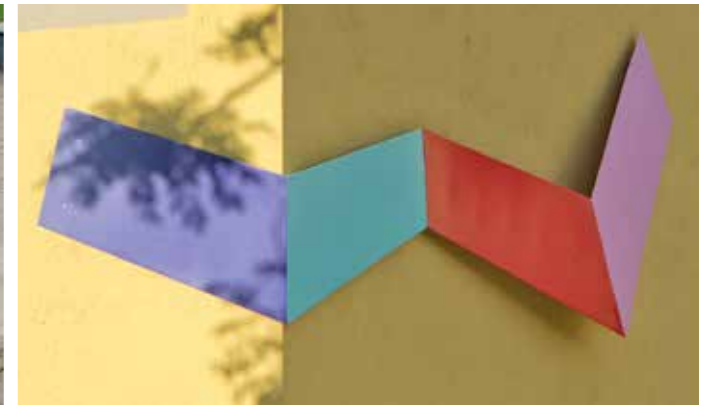
Vår konstsamling har byggts upp sedan 1940-talet och utökas hela tiden genom nya inköp av konstverk från stadens gallerier. Samlingen är i stort sett intakt och speglar Göteborgs konstliv genom åren.

Inköpen till samlingen gynnar stadens konstliv – gallerier och konstnärer – och är en tillgång för allmänhet, konstnärer och forskare.

Vi bär alla på våra egna bildvärldar som innehåller unika och subjektiva konstupplevelser. Men någonstans måste man lägga ribban när man ska köpa in offentlig konst. Vi använder oss av vårt professionella kunnande, samtidigt respekterar vi den enskildes konstupplevelse av en bild eller ett föremål.

Den konst vi köper in lånas ut till Göteborgs kommunala arbetsplatser och ger något att fundera över, att samtala om, en upplevelse att ta med sig. Konst på arbetsplatser är viktigt, spännande och intressant. Därför kommer vi gärna och har ett samtal om den konst vi placerat. I vårt uppdrag ingår att hålla ordning på konsten. Därför registreras och inventeras den regelbundet.





### 1%-REGELN

Sedan 2013 tillämpar Göteborgs Stad regeln att 1% av byggkostnaderna vid ny- och större ombyggnader ska gå till konstnärlig gestaltning. Göteborg Konst har här ett viktigt och omfattande uppdrag. Vi vill vara den självklara samarbetspartnern i frågor om konst och dialogprocesser. När vi kommer in tidigt i processen kan vi garantera att konsten får den dignitet och genomslagskraft som den förtjänar. Tillsammans med konstkonserter följs vi åt från planeringsstadiet till slutbesiktningen. I samarbete med stadens byggande bolag och förvaltningar kan vi tillföra ekonomiskt och kulturellt mervärde till olika byggprojekt, såväl inomhus som ute på stadens gator och torg. Det är ett viktigt uppdrag som är till glädje för alla.

JACOB DAHLGREN  
"THE QUESTIONING OF CONCRETE PRINCIPLES"  
Relief (detalj). 3 x 14 m.  
Angered Arena. © jacob dahlgren/BUS 2013

ROLAND ANDERSON "MUT"  
Skulptur (detalj). Höjd 14 m.  
Burgårdens utbildningscentrum.

KARIN WIKSTRÖM "UNDER TIDEN"  
Laminerade kakelplattor.  
Länsmansgårdens motionscenter.  
© karin wikström/BUS 2013

SVERKER EKLUND "MÖTE"  
Träskulptur.  
Snäckbergets förskola, Torslanda.

KATARINA NORLING "INNE I BJÖRNS RUM"  
Skulptur, 1 x 5 x 5 m.  
Rymdtorget, Bergsjön.

INGELA PALMERTZ "VINKLING OCH BORTKLIPP"  
Skulptur (detalj). Kaggelens äldreboende.

ERNST BILLGREN "MÖTESPLATS"  
Skulpturgrupp.  
Sahlgrenska Universitetssjukhuset.





JOHAN PETER MOLIN "BÄLTESPÄNNARNA"  
Skulptur, brons. Höjd 3,5 m.  
Bältespännarparken.

EBBA MATZ "HÄR"  
Skulptur. Höjd 4,5 m.  
Wavrinskys plats.

TINA FRAUSIN "YOUR 15 MINUTES OF FAME"  
Skulptur. Höjd 1–2 m.  
Backa Teater.

BERIT LINDFELDT "BOLL"  
Skulptur. Höjd 2 m.  
Älvsborgsplan.

ÅKE THORNBLAD "SPEGLING"  
Skulptur. 290 x 190 cm.  
Kortedala torg.

CHARLOTTE GYLLENHAMMAR "MINNESMÄRKE -  
RAOUL WALLENBERG"  
Skulptur. Höjd 2,45 m.  
Haga Kyrkoplan.

YVONNE LARSSON "UR VÄGGEN"  
Skulptur. Höjd 5,5 m.  
Axel Dahlströms torg.

### CHARLES FELIX LINDBERGS DONATIONSFOND

Det finns ett stort intresse hos allmänheten för gestaltning av offentliga miljöer. Konsten ställer viktiga frågor och väcker samtal. Charles Felix Lindbergs Donationsfond har skapat förutsättningar för konstupplevelser i Göteborgs offentliga rum sedan 1909. Vid sin död donerade Charles Felix Lindberg sin förmögenhet till Göteborg Stad som skulle användas till "stadens prydnad och förskönande".

Arbetet sker alltid i samråd med olika aktörer och inte minst med stadens invånare som kan föreslå och påverka vilka platser som blir aktuella.

Fondens medel ger möjligheter att förbättra våra gemensamma rum med konstnärlig gestaltning.







MARIE DAHLSTRAND "GROW/GRO"  
Målning, 220 x 95 cm. Kungsladugårdsskolan.  
© marie dahlstrand/BUS 2013

#### PER OCH ALMA OLSSONS GRUNDSKOLEFOND

Per och Alma Olssons Grundskolefond instiftades på 1930-talet och förser Göteborgs grundskolor med konst. Göteborg Konst bistår fonden med sakkunskap och konstnärlig kompetens.

Den årliga avkastningen används till projekt, där en konstnär gör en utsmyckning som elever och skolpersonal aktivt deltar i. Slutresultatet blir ett konstverk av hög kvalitet väl integrerat i skolans miljö och förankrad hos de som vistas där.

# GÖTEBORG KONST

